

LIQUIDITÄT STEIGERN.

Die Rechnungsplattform zur Steigerung
der Liquidität und Verwaltung der offene Posten.

Online Testen

Software für besseres Mahnwesen.

Steigern Sie Ihre Liquidität und reduzieren Sie Ihren Aufwand um bis zu 90%

ZEIT SPAREN

Egal, ob Kleinunternehmen oder Mittelstand.
Bilendo spart Zeit in Ihrem Unternehmen und
schafft neue Ressourcen.

KOSTEN OPTIMIEREN

Durch den flexiblen und effizienten
Mahnprozess sparen Sie einfach
Kosten in Ihrer Buchhaltungsabteilung.

LIQUIDITÄT STEIGERN

Professionelles und stetiges Mahnwesen
führt zu einer Steigerung Ihrer Liquidität in
Ihrem Unternehmen.

MODERN MAHNEN

Egal, ob Sie per E-Mail oder Post mahnen.
Der Bilendo-Prozess ist die moderne Art
der Kundenkommunikation.

14 Tage kostenlos testen.

Profitieren Sie von der 14-tägigen Testphase und nutzen Sie den vollen Funktionsumfang
unter coba.bilendo.de.

Jetzt starten!

+49 (89) 24413210 - 0
coba.bilendo.de

Online Video ansehen.

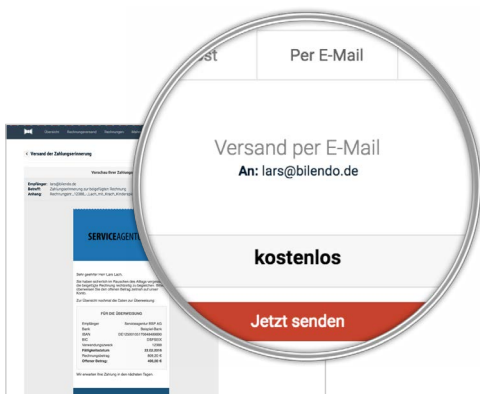


Die Funktionen

So einfach, transparent und schlank wie Sie es benötigen.

MAHNLÄUFE VOLLSTÄNDIG AUTOMATISIEREN

Mit der Automatisierung Ihres Mahnwesens professionalisieren wir Ihre „offene Posten Verwaltung“ und schaffen Transparenz bei voller Kontrolle der ausgehenden Mahnungen. Es besteht keine Gefahr für Ihre Kundenbeziehung.

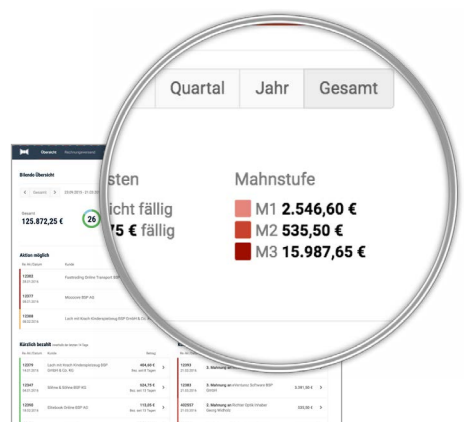


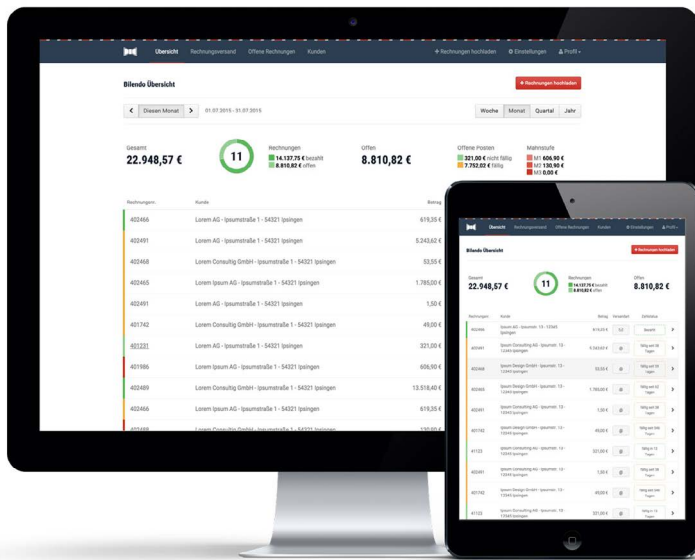
OPTIMIERTES MAHNWESEN PER E-MAIL UND POST-VERSAND

Machen auch Sie Ihren Mahn-Prozess digitaler und senken Sie so die durchschnittliche Zeit zur Zahlung. Mit Bilendo treten Sie dabei gleichzeitig modern und professionell gegenüber Ihren Kunden auf.

AUSFÜHRLICHE STATISTIK ZU IHRER LIQUIDITÄT & OFFENEN POSTEN

Modernes und effizientes Mahnwesen wird für Unternehmen immer wichtiger. Mit Bilendo modernisieren Sie Ihren Prozess und bekommen wichtige Informationen zur Liquidität Ihres Unternehmens und der Entwicklung der offenen Posten.





Gesamt

1.258.611,91 €

Offen

258.611,91 €

Die Übersicht

Die Bilendo Übersicht verschafft Ihnen den optimalen Einblick in Ihr Mahnwesen, unterstützt Ihre Buchhaltungsabteilung und gibt Ihnen den perfekten Überblick über Ihre offenen Posten.

Mehr Informationen unter:
coba.bilendo.de

Das Dashboard | Gesamtübersicht der offenen Posten



Rechnungen

210.190,39 € bezahlt
48.421,52 € offen

Offene Posten

139.547,44 € nicht fällig
119.064,47 € fällig

Mahnstufe

M1 39.117,40 €
M2 17.785,00 €
M3 2.240,63 €

So funktioniert Bilendo.

Bilendo optimiert den Mahnprozess in jedem Unternehmen. Ganz egal ob Sie 5 oder 25.000 Rechnungen im Monat versenden. Ganz egal, ob Ihr Unternehmen die Finanzbuchhaltung selbst macht oder Ihr Steuerberater das für Sie erledigt.

1

SCHRITT 1

Rechnungen importieren

Sie haben verschiedene Möglichkeiten Ihre Rechnungen in Bilendo zu importieren.

Möglichkeit 1:

Sie stellen uns Ihre Rechnungen im PDF-Format zur Verfügung und wir übernehmen den Rest.

Möglichkeit 2:

Bilendo verbindet sich mit Ihrer Unternehmens-Software und importiert automatisch alle Rechnungen aus Ihrer IT.

2

SCHRITT 2

Zahlungen importieren

Möglichkeit 1:

Wir importieren Ihre Zahlungen aus Ihrer Unternehmens-Software wie zum Beispiel aus dem ERP-System oder direkt aus der Finanzbuchhaltung. Dadurch verwalten Sie selbst Ihre offenen Posten - wir erledigen das Mahnwesen.

Möglichkeit 2:

Wir bieten Ihnen die Möglichkeit Ihre Firmenkonten mit Bilendo zu synchronisieren und gleichen alle eingehenden debitorischen Zahlungen mit Ihren Rechnungen ab. Dabei verwalten wir Ihre offene Posten und übernehmen das Mahnwesen.

14 Tage kostenlos testen.

Profitieren Sie von unserer 14-tägigen Testphase und nutzen Sie den vollen Funktionsumfang unter coba.bilendo.de.

Jetzt kostenlos testen!

coba.bilendo.de



Statistik & Analytics

Mit unseren flexiblen Reports halten wir Sie per E-Mail und Web-App immer auf dem Laufenden.



Tagesübersicht

Monatsübersicht

Wochenübersicht



Ihr Kostenvorteil

Optimieren Sie Ihre Kostenstruktur und mahnen Sie mit Bilendo. Zahlen auf Basis des unten aufgeführten Beispielunternehmens.

Sparen Sie bis zu 85% der zurechenbaren Kosten Ihrer Buchhaltung.

OHNE BILENDO	800	400/400	4 ¹	55	2.475€ ³	576€ ⁴
	Rechnungen (je Monat)	Versand per E-Mail / per Post	Minuten (je Rechnung)	Stunden (Zeitaufwand)	Kosten (Personal)	Kosten (Postversand)
MIT BILENDO	800	400/400	0.25 ^{1,2}	8	371€ ³	360€ ⁵
	Rechnungen (je Monat)	Versand per E-Mail / per Post	Minuten (je Rechnung)	Stunden (Zeitaufwand)	Kosten (Personal)	Kosten (Postversand)

Personal	2.475 €	3.051€ Kosten (ohne Bilendo)	VS.	980€ Kosten (mit Bilendo)	Personal	371 €
Postversand	576 €				Postversand	360 €
Gesamt	3.051 €				Bilendo	249 €
					Gesamt	939 €

Beispielunternehmen

Die Eckdaten eines klassischen mittelständischen Unternehmens mit integrierter Finanzbuchhaltung.

Rechenbeispiel			
Unternehmen	45 Mitarbeiter	³ Stundensatz Buchhaltung	45 € / Stunde
Jahresumsatz	8 Mio €	⁴ Kosten je Postversand	1,44 €
Anzahl Rechnungen	800 / Monat	⁵ Kosten je Postversand (Bilendo)	90 cent

Legende

¹ Aufwand je Rechnung nach der Erstellung. Inklusiv Aufwand zur Zahlungszuordnung, Freigabeprozesse im Mahnwesen, Druck, Frankierung & Kuvertierung der Rechnungen & Mahnungen über 3 Mahnstufen.

² Aktivierung des automatischen Mahnwesens. Automatischer Versand der Rechnungen & Mahnungen. Automatischer Abgleich der Zahlungen oder Synchronisierung mit Finanzbuchhaltung.

^{3,4,5} Kosten im Rahmen des Prozesses. Siehe Tabelle für Details.



Der Prozess

Bilendo integriert sich perfekt in Ihren bestehenden Prozess

RECHNUNGS-IMPORT

Nach Rechnungsstellung übernehmen wir automatisch alle notwendigen Informationen zur Optimierung Ihres Mahnwesens.

ZAHLUNGSKONTROLLE

Je nach Einstellung übernehmen wir entweder die Zahlungen aus Ihrer Finanzbuchhaltung oder importieren eingehende Zahlungen von Ihren Geschäftskonten.

OFFENE POSTEN VERWALTUNG

Verschaffen Sie sich jederzeit den perfekten Einblick in Ihre offenen Posten und bekommen Sie ein Gefühl für Ihre zukünftige Liquidität und die Zahlungsmoral Ihrer Kunden.

RECHNUNGSVERSAND

Auf Wunsch erledigen wir den Versand der Rechnungen sofort nach dem Import. Der Versand kann sowohl per E-Mail als auch per Post erfolgen.

MAHNWESEN

Durch die tagesaktuellen Daten sind wir in der Lage ihr Mahnwesen mit dem Bilendo-Service vollständig zu automatisieren.

INKASSO

Härtefälle können Sie am Ende des Prozesses an unseren Inkasso-Partner abtreten. Auf Wunsch automatisch.



E-Mail & Telefon Support

Unsere professionellen und geschulten Support-Mitarbeiter stehen Ihnen kostenlos zur Verfügung.

IT-Support

Wir helfen Ihrem Unternehmen bei der Anbindung Ihrer Unternehmenssoftware an die Bilendo-IT.

HELP & SUPPORT

ENTERPRISE SUPPORT

Für alle Enterprise-Kunden bietet Bilendo ein individuelles Service-Level-Agreement (SLA).

INDIVIDUELLE DATEN

Egal wie Ihre Daten zu uns kommen, wir passen uns Ihrem Unternehmen an und übernehmen den Rest.

support@bilendo.de

Häufig gestellte Fragen

✓ **Sind meine Daten sicher und wo werden diese gespeichert?**

Bilendo verarbeitet und speichert Ihre Daten in einem deutschen Rechenzentrum, das die strengen deutschen Anforderungen an den Datenschutz genauso erfüllt wie Bilendo selbst. Die Datenübertragung erfolgt über eine im Banken-Umfeld übliche SSL-Verbindung. Das bedeutet, dass alle Informationen verschlüsselt und damit sicher übertragen werden.

✓ **Kann ich Bilendo zusammen mit meinem Warenwirtschafts-, ERP- oder CRM-System nutzen?**

Selbstverständlich können Sie Bilendo in jeden bestehenden Prozess in Ihrem Unternehmen integrieren und an jedes existierende System anbinden. Die Dokumentation unserer REST-API finden Sie unter developer.bilendo.de. Gerne passen wir unser System individuell an Ihre Bedürfnisse an. Bitte melden Sie sich dazu einfach bei uns unter support@bilendo.de. Wir helfen Ihnen gerne bei der Integration!

✓ **Wie kann Bilendo die Zahlungseingänge auf meinen Firmenkonten feststellen?**

Über unseren Bankenpartner können Sie Bilendo Leserechte auf all Ihre Firmenkonten gewähren. So kann Bilendo eingehende Zahlungen synchronisieren und mit Ihren Rechnungen abgleichen. Das hat den Vorteil, dass Ihnen Bilendo einen tagesaktuellen Überblick über bezahlte oder noch offene Rechnungen geben kann, ohne dass Sie manuell jede Rechnung als bezahlt markieren müssen.

✓ **Welchen Mehrwert habe ich, wenn Bilendo meine offene Posten verwaltet?**

Ausgehende Rechnungen werden von Bilendo automatisch mit den eingehenden Zahlungen verknüpft. Nur in Fällen, in denen diese Zuordnung nicht eindeutig ist, zeigt Ihnen Bilendo den offenen Posten und die möglicherweise dazu passenden eingegangenen Zahlungen an.

Alle Themen online

coba.bilendo.de

Online Video ansehen.